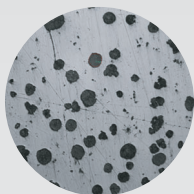


## 金相显微镜

### 金相显微镜 MM-8



效果图1



效果图2



MM-8D



MM-8C

#### 产品特点

- 采用无限远光学系统及模块化功能设计，最大保障成像质量；
- 配置大视野目镜和无限远长距平场消色差物镜，视场大而清晰；
- 配置偏光系统，可以检测材料的结晶特性；
- 配置落射与透射两套照明系统，能分别对不透明物体或透明物体进行显微观察；
- 功能扩展性强，可升级为暗视场观察，DIC微分干涉观察等。

#### 产品用途

8系列透反射金相显微镜适宜于微小和不方便倒置的试样，及需要寻找特定范围目标试样的观察研究和分析。该仪器配有落射照明器（同轴反射）和透射照明器，不仅可以鉴别和分析各种金属、合金材料、非金属物质的组织结构及集成电路、微颗粒、线材、纤维、表面喷涂等的一些表面状况，还广泛地应用于电子、化工和仪器仪表行业观察不透明的物质和透明的物质。如金属、陶瓷、集成电路、电子芯片、印刷电路板、液晶板、薄膜、粉末、碳粉、线材、纤维、镀涂层以及其它非金属材料等。

#### 可扩展功能

可选择高像素的电脑成像系统，并由计算机对图像进行各种处理、编辑、保存和输出（如打印等）或进入多媒体系统及电子信箱，是同步于当今世界在显微领域的新技术。

同时可选购“专业金相组织图谱定量分析软件”，可对金相图谱进行实时研究分析，如晶粒度测量评级、非金属夹杂物测量评级、珠光体/铁素体含量的测量评级、球墨铸铁石墨球化率测量评级、脱碳层/渗碳层测量、表面涂层厚度测量等的分析、统计及输出图文报告等。

金相显微镜

产品规格

规格参数			MM-8	
光路系统	无限远校正光学系统		●	
观察头	30° 倾斜铰链式双目头、视度可调、瞳距调节范围: 55mm-75mm		●	
	30° 倾斜三目头、视度可调、100%透光摄影			
大视野目镜	WF10X(Φ22mm)		●	
无限远长工作 距离平场消色 差物镜	倍率	数值孔径(N.A.)	工作距离(W.D.)	●
	5×	0.12	26.10mm	
	10×	0.25	20.20mm	
	40×(S)	0.6	3.98mm	
	60×(S)	0.7	3.18mm	
放大倍数	50×-600×(可升级至2000×)		●	
物镜转轮	五孔内向式物镜转换器		●	
载物台	双层机械移动平台		●	
	面积210mmX140mm、移动范围: 75mmX50mm			
调焦机构	粗、微动同轴调焦机构、带锁紧和限位装置		●	
	微动格值0.002mm、调焦范围30mm			
简易偏光装置	内置起偏镜和检偏镜组		●	
落射照明系统	带可变孔径光栏和可调视场光栏		●	
	6V/30W卤素灯、亮度可调, 带滤色片转轮			
	12V/50W卤素灯、亮度可调(暗视场使用)			
透射照明系统	阿贝聚光镜: NA.1.25, 带可变孔径光栏和可调视场光栏		●	
	6V/30W卤素灯、集光器、亮度可调, 带滤色片基座			
可升级配件	目镜: 16× 10×(分划)		○	
	物镜: 20×/50×/80×/100×(干)		○	
	暗视场观察系统		○	
	DIC 观察系统		○	
	高像素数码成像系统		○	
	专业金相组织图谱定量分析软件		○	

注解: ●为标配、○为可升级配件

仪器成套性

仪器成套性				
(1) 仪器主机1台	(4) 物镜转轮1个	(7) 载物台1个	(10) 落射照明系统1套	(13) 备用保险丝1只
(2) 目镜筒1组	(5) 物镜4只	(8) 玻璃台片1个	(11) 国标电源线1根	(14) 仪器防尘罩1个
(3) 目镜2只	(6) 测微尺1只	(9) 滤色片2片	(12) 备用灯泡1只	(15) 随机文件档案1套

金相显微镜

■ 数码应用方案配置

MM-8C电脑摄像系统		MM-8D数码相机摄像	
(1)	MM-8三目金相显微镜	(1)	MM-8三目金相显微镜
(2)	高质量CCD适配镜	(2)	专业数码相机延迟镜
(3)	1400万USB型进口芯片显微镜摄像机(采用美国APTINA高性能芯片组/ USB2.0高速通讯, 高分辨率、完美的色彩还原处理/ Ultra-Fine专利色彩渲染技术)	(3)	1000万像素数码像机(推荐Nikon/Sony)
(4)	ToupView专业的图像软件		

※ 特别声明:

- 普丹会尽全力为您提供准确、全面的信息, 但不对信息中可能出现的错误或遗漏承担责任。产品图片仅供参考, 请以销售实物为准。
- 以上内容如有变动, 恕不另行通知。